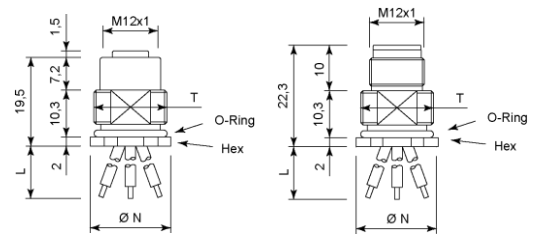


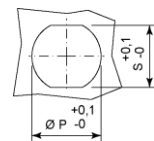
M12 coding A, receptacle, with wires, back assembling  
 M12 codifica A, montaggio su parete, con fili, inserimento da dietro

IEC 61076-2-101 round receptacle;  
 from 2 to 12 poles;  
 male or female;  
 wide cables and wires choice;  
 application with instruments, sensors, etc.



connettore rotondo per pannello, IEC61076-2-101;  
 da 2 a 12 poli;  
 maschio o femmina;  
 vasta scelta di cavi e fili;  
 applicazione con strumentazione, sensori, ecc.

T	Hex	Ø N	Ø P	S
M16x1,5	17	18	16,2	13,6
PG9	17	18	15,3	13,6



panel hole  
 foro pannello

make the description code in a few steps  
 (yellow codes are preferred)  
**forma il codice descrittivo in pochi passaggi**  
 (i codici gialli sono preferiti)

A	B	C	D
RDSx xxxxx	xxx	xxxx	xxx

At the first order, the sales service will communicate also a 5-character short code, to make easier filing and further orders.  
 Al momento del primo ordine, il servizio vendite comunicherà anche un codice breve di 5 caratteri, per semplificare l'archivio e il riordino.

General characteristics

housing material: Ni plated brass (for stainless steel body, see table D)  
 fixing thread: M16 (option PG9 available, see table D)  
 contact material: golden over nickel plated CuZn  
 protection degree IEC 60529: IP68 (only frontal side) (a3)  
 head temperature: -40...80°C

Caratteristiche generali

materiale rivestimento: ottone nichelato (per corpo inox vedere tabella D)  
 filetto di fissaggio: M16 (variante PG9 possibile, vedere tabella D)  
 materiale contatti: CuZn dorato sopra nichelatura  
 grado protezione IEC 60529: IP68 (solo lato frontale) (a3)  
 temperatura testa: -40...80°C

A	B	C	D	female face view vista frontale femmina	coding chiave	gender genere (a6)	ground pole polo terra	max n° wires n° fili max (a4)	wire colour and terminal colore fili e terminale (a2) (a4)	voltage tensione Vdc/ac	max current corrente max A
RDSF 00300	2A1	0200	000		A5	F	--	3	bn1, bu3, bk4	1...250	4
RDSM 00300	2A1	0200	000		A5	M	--	3	bn1, bu3, bk4	1...250	4
RDSF 00400	2A1	0200	000		A5	F	--	4	bn1, wh2, bu3, bk4	1...250	4
RDSM 00400	2A1	0200	000		A5	M	--	4	bn1, wh2, bu3, bk4	1...250	4
RDSF 00500	2A1	0200	000		A5	F	--	5	bn1, wh2, bu3, bk4, gy5	1...60	4
RDSM 00500	2A1	0200	000		A5	M	--	5	bn1, wh2, bu3, bk4, gy5	1...60	4
RDSF 00530	2A1	0200	000		A5	F	●	5	bn1, wh2, bu3, bk4, gn/ye5	1...60	4
RDSM 00530	2A1	0200	000		A5	M	●	5	bn1, wh2, bu3, bk4, gn/ye5	1...60	4
RDSF 00800	2A2	0200	000		A8	F	--	8	din 47100 #1	1...30	2
RDSM 00800	2A2	0200	000		A8	M	--	8	din 47100 #1	1...30	2
RDSF 01200	2A2	0200	000		A12	F	--	12	din 47100 #3	1...30	1,5
RDSM 01200	2A2	0200	000		A12	M	--	12	din 47100 #3	1...30	1,5

(a1) yellow codes are preferred; columns B, C, D show standard versions, see the following tables for more data and available options;  
 i codici gialli sono preferiti; le colonne B, C, D mostrano le versioni standard, vedere le tabelle seguenti per maggiori dati e alternative possibili.

(a2) din 47100 #1: wh1, bn2, gn3, ye4, gy5, pk6, bu7, rd8;  
 din 47100 #3: wh3, bn1, gn4, ye6, gy8, pk5, bu2, rd9, bk7, vt10, gy/pk11, rd/bu12.  
 abbreviations: wh = white, bn = brown, gn = green, ye = yellow, gy = grey, pk = pink, bu = blue, rd = red, bk = black, vt = violet, og = orange;  
 number = pin position; PE = earth terminal;  
 abbreviazioni: wh = bianco, bn = marrone, gn = verde, ye = giallo, gy = grigio, pk = rosa, bu = blu, rd = rosso, bk = nero, vt = viola, og = arancio;  
 numero = posizione del terminale; PE = terminale terra.

(a3) the protection degree level is guaranteed only when correctly assembled with Shield's counterpart;  
 il livello del grado di protezione è garantito solo quando correttamente montato con la controparte Shield.

(a4) it is possible to connect also cables with less wires; the earth is included in the max wires number;  
 è possibile collegare anche cavi con meno fili; la terra è compresa nel numero massimo fili.

(a6) F = female; M = male  
 F = femmina; M = maschio

B cable code codice cavo (b1)	max current corrente max A @ 40°C	voltage drop caduta di tensione V @ 1A x 1m (b2)	wires x size fili x sezione n x mm <sup>2</sup> (b3)	cable material materiale cavo (b5)	reference riferimento	sheath colour colore guaina RAL	wire colour colore fili (a2) (b4)	cable temperature temperatura cavo °C	cable data sheet scheda cavo
2A1	4,0	0,18	n x 0,25	pvc	LiY	no sheath	--	-25...+ 90	MJ-NG
2A4	4,0	0,18	n x 0,25	pp	Li9Y	no sheath	--	-40...+ 80	MJ-MK
3A1	4,0	0,13	n x 0,34	pvc	LiY	no sheath	--	-25...+ 80	MJ-NG
3A4	4,0	0,13	n x 0,34	pp	Li9Y	no sheath	--	-40...+ 80	MJ-MK
4A3	4,0	0,09	n x 0,50	pvc	LiY	no sheath	--	-15...+ 70	MJ-NH
4A6	4,0	0,09	n x 0,50	pvc	UL CSA (MTW)	no sheath	--	-40...+ 80	MJ-NW
5A7	4,0	0,06	n x awg18	pvc	UL CSA (AWM)	no sheath	--	-40...+ 80	MJ-NT
5A1	4,0	0,06	n x 0,75	pvc	LiY	no sheath	--	-15...+ 70	MJ-NH
321	4,0	0,13	3 x 0,34	pvc	IEC 60332-3A	gy 7035	A	-25...+ 90	MN-AE
322	4,0	0,13	4 x 0,34	pvc	IEC 60332-3A	gy 7035	A	-25...+ 90	MN-AE
326	4,0	0,13	(4+1) x 0,34	pvc	IEC 60332-3A	gy 7035	A	-25...+ 90	MN-AE
221	4,0	0,18	5 x 0,25	pvc	IEC 60332-3A	gy 7035	A	-25...+ 90	MN-AE
222	2,0	0,18	6 x 0,25	pvc	IEC 60332-3A	gy 7035	C	-25...+ 90	MN-AE
223	2,0	0,18	8 x 0,25	pvc	IEC 60332-3A	gy 7035	C	-25...+ 90	MN-AE
247	1,5	0,18	12 x 0,25	pur pvc	300V 80°C UL-CSA	bk 9005	C	-25...+ 80	MF-TK

(b1) other cables are available on request such as: irradiated pur, teflon, shielded cables, etc. (see cable catalogue);  
altri cavi sono disponibili a richiesta come: pur irradiato, teflon, cavi schermati, ecc. (vedere catalogo cavi).

(b2) IEC norms allow maximum values drop on the cable from 3% to 5% of rated voltage (for calculation see general information);  
le norme IEC ammettono valori massimi di caduta sul cavo dal 3% al 5% della tensione nominale (per il calcolo vedere informazioni generali).

(b3) example: 3 = three conductors; 4+1 = four wires + green/yellow ground; n = the wires quantity depends from the circuit code;  
connector with 5 or more poles can mount only max 0,25 mm<sup>2</sup> wires.

esempio: 3 = tre conduttori; 4+1 = quattro conduttori + terra giallo/verde; n = il numero dei fili dipende dal codice circuito;

connettori con 5 o più poli possono montare solo fili con sezione max 0,25 mm<sup>2</sup>.

connettori con 5 o più poli possono montare solo fili con sezione max 0,25 mm<sup>2</sup>.

(b4) wires colour: A = bn, bu, bk or gn/ye (3 wires), bn, bu, bk, wh or gn/ye (4 wires), bn, bu, bk, wh, gy or gn/ye (5 wires); C = din 47100.  
colore fili: A = bn, bu, bk o gn/ye (3 fili), bn, bu, bk, wh o gn/ye (4 fili), bn, bu, bk, wh, gy o gn/ye (5 fili); C = din 47100.

(b5) wires material: pvc = low cost, flexible, very common; pp = polypropylene, more rigid than pvc, halogen free.

materiale fili : pvc = basso costo, molto flessibile, molto comune; pp = polipropilene, più rigido rispetto al pvc, senza alogeni.

C length code codice lunghezza (c1)		0200	0500	1000
cable length L lunghezza cavo L	m	0,2	0,5	1

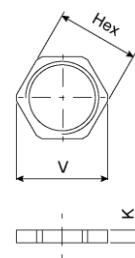
(c1) any cable length is possible for orders over 100 pieces; for length over 0,5 m is advisable to choose a cable complete with sheath.

possibile qualsiasi lunghezza di cavo per ordini superiori a 100 pezzi; per lunghezze superiori a 0,5 m è consigliabile usare un cavo completo di guaina.

D variant code codice variante	000	005	006
body material materiale corpo	Ni plated brass ottone nichelato	stainless steel acciaio inox	Ni plated brass ottone nichelato
fixing thread, T filetto di fissaggio, T	M16x1,5	M16x1,5	PG9

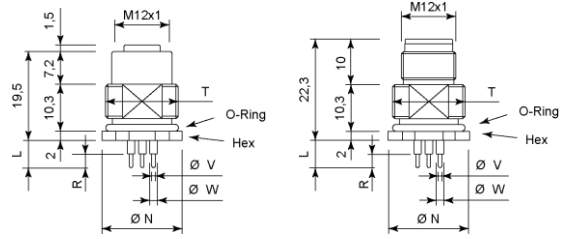
#### ACCESSORIES / ACCESSORI

nut code, optional codice dado, opzionale	1905.M16	1905.M16X	1905.PG9
nut material materiale dado	Ni plated brass ottone nichelato	stainless steel acciaio inox	Ni plated brass ottone nichelato
threading filettatura	M16x1,5	M16x1,5	PG9
hexagonal wrench chiave	Hex 17	Hex 17	Hex 17
max diameter, V diametro max, V	Ø 18 mm	Ø 18 mm	Ø 18 mm
thickness, K spessore, K	2,8 mm	2,8 mm	2,8 mm



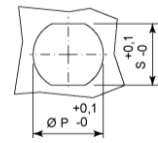
M12 coding A, receptacle, contact to solder, back assembling  
 M12 codifica A, montaggio su parete, contatti a saldare, inserimento da dietro

IEC 61076-2-101 round receptacle;  
 from 2 to 12 poles;  
 male or female;  
 for printed circuit board or wire solder;  
 application with instruments, sensors, etc.



T	Hex	Ø N	Ø P	S
M16x1,5	17	18	16,2	13,6
PG9	17	18	15,3	13,6

connettore rotondo per pannello, IEC61076-2-101;  
 da 2 a 12 poli;  
 maschio o femmina;  
 per circuiti stampati o saldatura fili;  
 applicazione con strumentazione, sensori, ecc.



panel hole  
 foro pannello

**make the description code in a few steps**  
 (yellow codes are preferred)  
**forma il codice descrittivo in pochi passaggi**  
 (i codici gialli sono preferiti)

A	B	C	D
RDSx xxxxx	xxx	Wxxx	xxx

At the first order, the sales service will communicate also a 5-character short code, to make easier filing and further orders.  
 Al momento del primo ordine, il servizio vendite comunicherà anche un codice breve di 5 caratteri, per semplificare l'archivio e il riordino.

General characteristics

housing material: Ni plated brass (for stainless steel body, see table D)  
 fixing thread: M16 (option PG9 available, see table D)  
 contact material: golden over nickel plated CuZn  
 protection degree IEC 60529: IP68 (only frontal side) (a3)  
 head temperature: -40...80°C

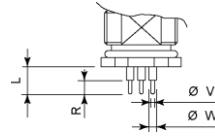
Caratteristiche generali

materiale rivestimento: ottone nichelato (per corpo inox vedere tabella D)  
 filetto di fissaggio: M16 (variante PG9 possibile, vedere tabella D)  
 materiale contatti: CuZn dorato sopra nichelatura  
 grado protezione IEC 60529: IP68 (solo lato frontale) (a3)  
 temperatura testa: -40...80°C

A	B	C	D	female face view vista frontale femmina	coding chiave	gender genere (a6)	voltage tensione Vdc/ac	max current corrente max A
RDSF 00400	000	W000	000		A5	F	1...250	4
RDSM 00400	000	W000	000		A5	M		
RDSF 00500	000	W000	000		A5	F	1...60	4
RDSM 00500	000	W000	000		A5	M		
RDSF 008A0	000	W000	000		A8	F	1...30	2
RDSM 008A0	000	W000	000		A8	M		
RDSF 012C1	000	W000	000		A12	F	1...30	1,5
RDSM 012C1	000	W000	000		A12	M		

(a1) yellow codes are preferred; columns B, C, D show standard versions, see the following tables for more data and available options;  
 i codici gialli sono preferiti; le colonne B, C, D mostrano le versioni standard, vedere le tabelle seguenti per maggiori dati e alternative possibili.  
 (a3) the protection degree level is guaranteed only when correctly assembled with Shield's counterpart;  
 il livello del grado di protezione è garantito solo quando correttamente montato con la controparte Shield.  
 (a6) F = female; M = male  
 F = femmina; M = maschio

<b>C</b> contacts code <i>codice contatti</i> (c1)			W000
total contact length <i>lunghezza contatti totale</i>	L	mm	6
contact extremity reduced diameter length <i>lunghezza diametro ridotto</i> <i>estremità del contatto</i>	R	mm	3
contact reduced diameter diametro ridotto del contatto	Ø V	mm	0,8
contact diameter diametro del contatto	Ø W	mm	1,2



(c1) different lengths available on request.  
*lunghezze diverse possibili su richiesta.*

<b>D</b> variant code <i>codice variante</i>	000	005	006
body material <i>materiale corpo</i>	Ni plated brass <i>ottone nichelato</i>	stainless steel <i>acciaio inox</i>	Ni plated brass <i>ottone nichelato</i>
fixing thread, T filetto di fissaggio, T	M16x1,5	M16x1,5	PG9

**ACCESSORIES / ACCESSORI**

nut code, optional <i>codice dado, opzionale</i>	1905.M16	1905.M16X	1905.PG9
nut material <i>materiale dado</i>	Ni plated brass <i>ottone nichelato</i>	stainless steel <i>acciaio inox</i>	Ni plated brass <i>ottone nichelato</i>
threading <i>filettatura</i>	M16x1,5	M16x1,5	PG9
hexagonal wrench chiave	Hex 17	Hex 17	Hex 17
max diameter, V diametro max, V	Ø 18 mm	Ø 18 mm	Ø 18 mm
thickness, K spessore, K	2,8 mm	2,8 mm	2,8 mm

