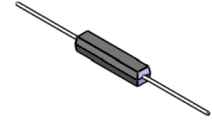
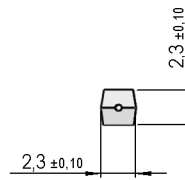
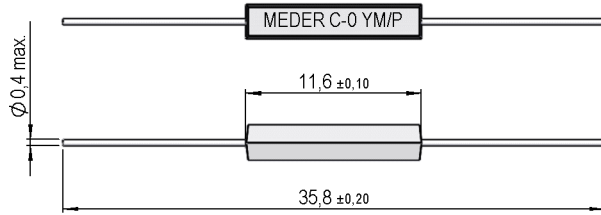
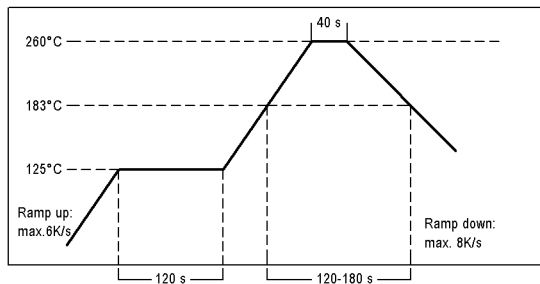


Products for tomorrow...

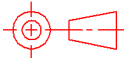


Reflow soldering conditions acc. to JEDEC norm J-STD-020C



MARKING

MEDER-label
 Production code EN60062/factory code
 MEDER-Logo
 Produktionscode EN60062/Fertigungsstätte



tolerances according to DIN ISO 2768 m

Magnetische Eigenschaften	Bedingung	Min	Soll	Max	Einheit
Anzugserregung (Bezugswert)	Reedkontakt unbearbeitet gemessen in Test-Spule - "funktionsbestimmend"	15		20	AT
Test-Spule	Reedkontakt unbearbeitet	KMS-01			

Kontaktdaten 87	Bedingung	Min	Soll	Max	Einheit
Kontakt-Material		Rhodium			
Schaltleistung	Kombinationen von Schalt-Spannung und -Strom dürfen die max. Schaltleistung nicht übersteigen			10	W
Schaltspannung	DC or Peak AC			200	V
Transportstrom	DC or Peak AC			0.5	A
Schaltstrom	DC or Peak AC			0.4	A
Kontaktwiderstand statisch	bei 40% Übererregung Anfangswert			150	mOhm
Durchbruchspannung	gemäß IEC 255-5	230			VDC

Produktspezifische Daten	Bedingung	Min	Soll	Max	Einheit
Gehäusematerial		mineralisch gefülltes Epoxy			
Zulassung		UL-File-Nr. E156887			

Umweltdaten	Bedingung	Min	Soll	Max	Einheit
Schock	1/2 Sinuswelle, Dauer 11ms			30	g
Vibration	von 10 - 2000 Hz			20	g
Arbeitstemperatur		-40		130	°C
Lagertemperatur		-50		130	°C
Waschfähigkeit		Fluxdicht			