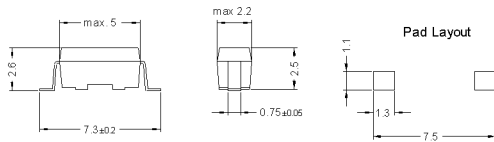
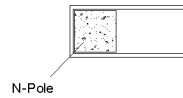


Dimensions



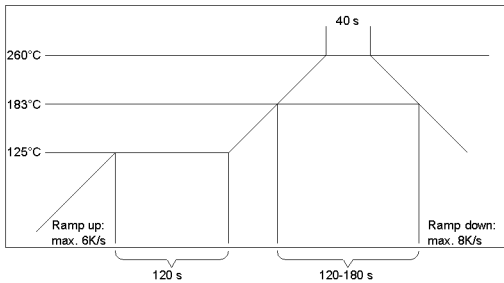
unspecified tolerances ± 0.1mm
 nicht spezifizierte Toleranzen ± 0.1mm

Marking

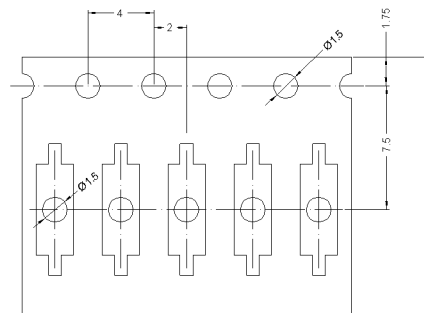


Lötvorschrift / soldering information

reflow soldering conditions according to JEDEC norm J-STD-020C



Tape and Reel Packaging (IEC 60286-3)



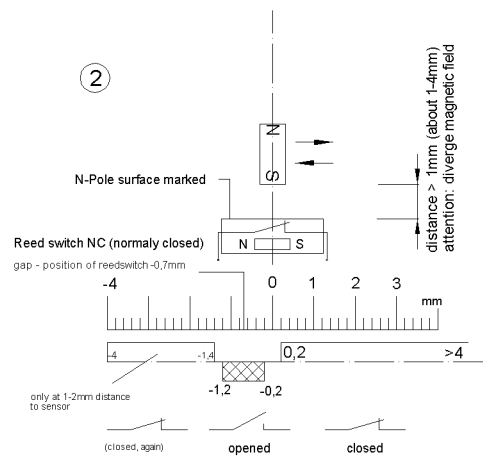
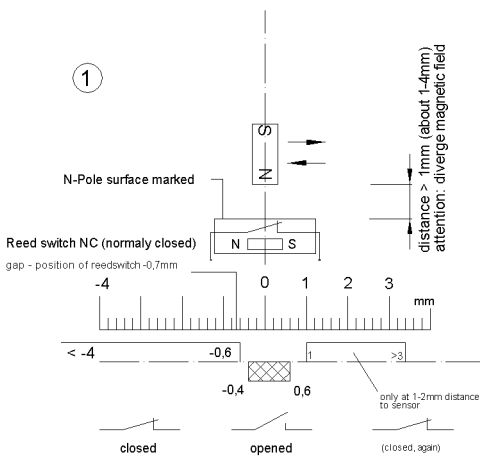
MAGNET RECOMMENDATION
 (example)

NdFeB - N35 , Ø3 x 2mm
 $M_{typ} = 1,39 \times 10E-6 \text{ Vs} \cdot \text{cm}$
 $M_{max} = 2,8 \times 10E-6 \text{ Vs} \cdot \text{cm}$

(andere Magnete sind zulässig /
 other magnets are allowable)

Magnet - Mindestabstand
 zum Sensor: 1,0 mm
 (min. distance to sensor)

direkte Berührung mit dem
 Betätigungsmagnet kann die Empfindlichkeit
 verändern !!!
 (by direct touch may be changed sensitivity)





Europe: +49 / 7731 8399 0 | Email: info@meder.com
 USA: +1 / 508 295 0771 | Email: salesusa@meder.com
 Asia: +852 / 2955 1682 | Email: salesasia@meder.com

Artikel Nr.:
9240100021
 Artikel:
MK24-B-2-OE

Products for tomorrow...

Magnetische Eigenschaften	Bedingung	Min	Soll	Max	Einheit
Anzug	bei 20 °C	20		40	AT
Abfall	bei 20 °C	10		35	AT
Prüfmittel		KMS-11 + AP74			
Anzug in milliTesla (konf.)	MS150 - phys. bedingte Toleranz +/- 0,1mT	1,4		3,3	mT
Prüfmittel		MS-150			

Kontaktdaten 04	Bedingung	Min	Soll	Max	Einheit
Kontakt-Nr.		04			
Kontakt-Form		B - Offner			
Kontakt-Material		Ruthenium			
Schaltleistung (> 9 AT)	Kombinationen von Schalt-Spannung und -Strom dürfen die max. Schaltleistung nicht übersteigen			3	W
Schaltspannung	DC or Peak AC			30	V
Schaltstrom (> 9 AT)	DC or Peak AC			0,3	A
Transportstrom (> 9 AT)	DC or Peak AC			0,5	A
Kontaktwiderstand statisch (>9AT)	bei 40% Übererregung Anfangswert			200	mOhm
Isolationswiderstand	RH <45 %, 100 Volt Messspannung	10			GOhm
Durchbruchspannung (> 9 AT)	gemäß IEC 255-5	100			VDC

Produktspezifische Daten	Bedingung	Min	Soll	Max	Einheit
Gehäusematerial		Mineralisch gefülltes Epoxy			

Umweltdaten	Bedingung	Min	Soll	Max	Einheit
Schock	1/2 Sinuswelle, Dauer 11ms			30	g
Vibration	von 10 - 2000 Hz			20	g
Bemerkung		Pick & place Kraft darf 25cN nicht überschreiten!			
Arbeitstemperatur		-40		130	°C
Lagertemperatur		-50		130	°C
Waschfähigkeit		Fluxdicht			
Bemerkung		keine Berührung mit starken Magneten zulässig!			

Allgemeine Daten	Bedingung	Min	Soll	Max	Einheit
Verpackung		T&R a 1000 Stk.			

Änderungen im Sinne des technischen Fortschritts bleiben vorbehalten

Neuanlage am: 15.03.10 Neuanlage von: THAUKE
 Letzte Änderung: 22.11.10 Letzte Änderung: THAUKE

Freigegeben am: 20.08.10 Freigegeben von: JHEYDER
 Freigegeben am: 24.11.10 Freigegeben von: JHEYDER

Version: 3