

TYPE 5CDM

For Reflow Soldering

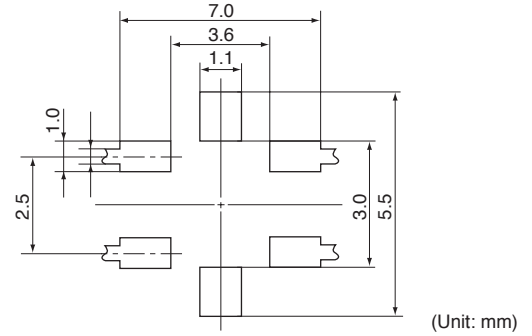
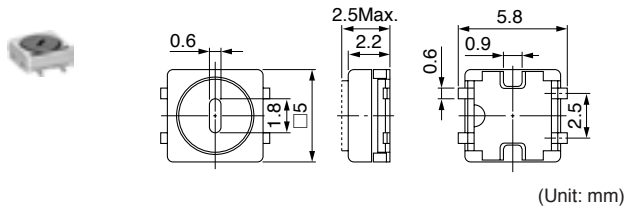
Frequency Range: 0.1~15MHz

Inductance Range: 1~330 μ H

Q Approx.: 50

Recommended Patterns

推奨パターン



Features

- Low profile SMD for tight-spaced design.
- RoHS compliant.

特長

- 超小型、低背型の面実装対応設計
- RoHS指令対応

SELECTION GUIDE FOR STANDARD COILS

TYPE 5CDM				
東光品番	インダクタンス	Q	測定周波数	インダクタンス可変範囲
TOKO Part Number	Inductance L (μ H)	Q Min.	Test Frequency (MHz)	Inductance Adjustable Range \pm (%)
658CN-1058BHJ	2.7	50	7.96	2
658CN-1059BHM	3.3	50	7.96	3
658CN-1060BHJ	3.9	50	7.96	3
658CN-1061BHJ	4.7	50	7.96	3
658CN-1062BHM	5.6	50	7.96	3
658CN-1063BHJ	6.8	50	7.96	3
658CN-1064BHM	8.2	50	7.96	3
658CN-1065BHJ	10.0	50	2.52	3
658CN-1066BHM	12.0	50	2.52	3
658CN-1067BHJ	15.0	50	2.52	3
658CN-1068BHM	18.8	50	7.96	3
658CN-1069BHJ	22.0	50	7.96	3
658CN-1070BHJ	27.0	50	2.52	3
658CN-1071BHJ	33.0	50	2.52	3
658CN-1072BHJ	39.0	50	2.52	3
658CN-1073BHJ	47.0	50	2.52	3
658CN-1392BHJ	56.0	45	2.52	3
658CN-1393BHJ	68.0	45	2.52	3
658CN-1394BHJ	82.0	45	2.52	3
658AN-1395BHJ	100.0	45	0.796	3
658AN-1396BHJ	120.0	45	0.796	3
658AN-1397BHJ	150.0	45	0.796	3
658AN-1398BHJ	180.0	45	0.796	3
658AN-1399BHJ	220.0	45	0.796	3
658AN-1400BHJ	270.0	45	0.796	3
658AN-1401BHJ	330.0	45	0.796	3
658CN-1402BHJ	* 47 PF	45	10.7	2
658CN-140 BHJ	* 470 PF	35	0.45	2

*10.7MHz, 455kHzに於ける同調容量です。