

**OŚWIETLACZ  
ELEKTROLUMINESCENCYJNY  
\* CQYP54**

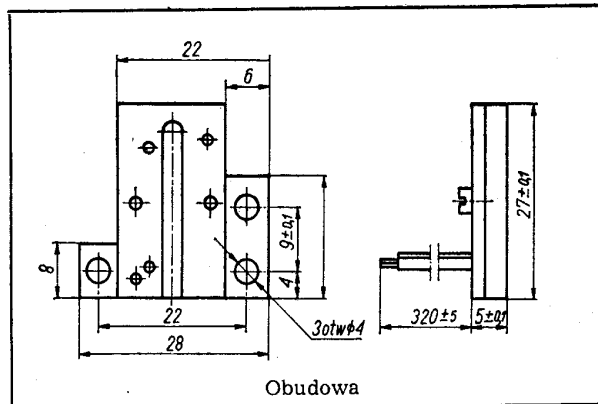
10-74/3

**SWW 1156-6**

Oświetlacz elektroluminescencyjny składa się z dziewięciu elektroluminescencyjnych diod planarnych wykonanych z arsenku galu i stanowiących źródła promieniowania podczerwonego.

Jest on przeznaczony łącznie z fototranzystorem BPYP21 do pracy w głowicach czytników taśm perforowanych cyfrowych maszyn matematycznych. Może być także wykorzystany jako źródło promieniowania podczerwonego w innych urządzeniach, takich jak układy komutacji i lokacji optycznej, układy automatycznej regulacji oraz w technice pomiarowej.

Diody są połączone ze sobą równolegle na stałe, we wspólnej obudowie metalowej mającej szklane okno.



**DANE TECHNICZNE**

**Dopuszczalne wartości parametrów eksploatacyjnych**

Napięcie wsteczne	$I_F$	$\leq 800$ mA
Prąd przewodzenia	$U_R$	$\leq 6$ V
Moc całkowita;		
$t_{amb} = 298$ K (25°C)	$P_{tot}$	$\leq 0,75$ W
Zakres temperatury pracy	$t_{amb}$	233...328 K (-40...55°C)

**Parametry charakterystyczne**

Długość fali promieniowanej	$\lambda$	0,9 $\mu$ m
Moc promieniowania jednego punktu świetlnego przy $I_F = 500$ mA	$P_e$	$\geq 50$ $\mu$ W
Liczba punktów świetlnych	$n$	9
Prąd przewodzenia	$I_F$	500 mA
Napięcie przewodzenia przy $I_F = 500$ mA	$U_F$	$\leq 1,5$ V
Pojemność całkowita	$C_{tot}$	$\leq 1000$ pF

PRODUCENT I DYSTRYBUTOR



**ZAKŁAD DOŚWIADCZALNY  
PÓŁPRZEWODNIKÓW  
PRZY INSTYTUCIE  
TECHNOLOGII ELEKTRONOWEJ**

ul. Komarowa 5  
02-675 Warszawa  
Telefon: 43 14 31 ÷ 39    Teleks: 813 219  
39 Elementy półprzewodnikowe