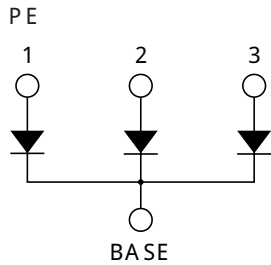
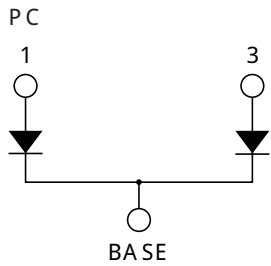


S B D

80A Avg 40 Volts

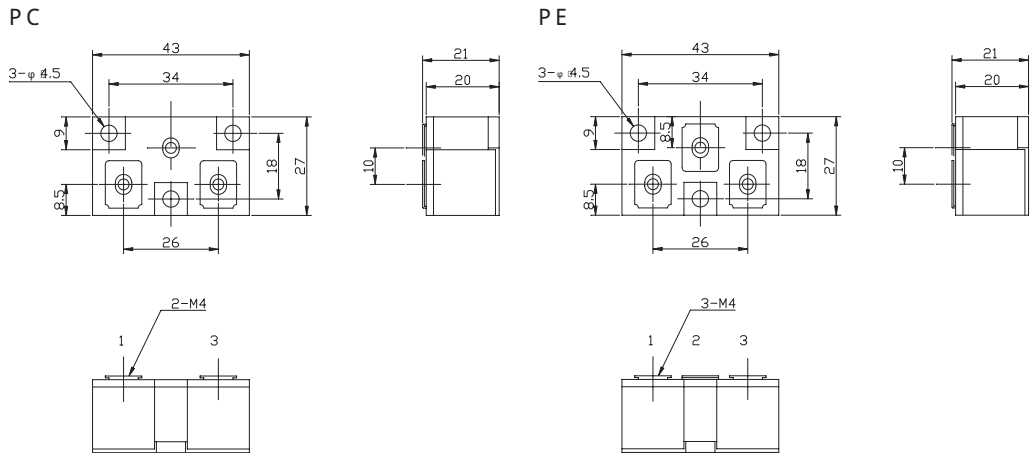
PC80Q04N
PE80Q04N

■ 回路図 CIRCUIT



■ 外形寸法図 OUTLINE DRAWING

(単位 Dimension : mm)



■ 最大定格 Maximum Ratings

項目 Parameter	記号 Symbol	耐压クラス Grade		単位 Unit
		PC80QL04N/PE80QL04N		
くり返しピーク逆電圧 Repetitive Peak Reverse Voltage	V_{RRM}	40		V
くり返しピークサージ電圧 Repetitive Peak Surge Reverse Voltage	V_{RRSM}	45		V

項目 Parameter	記号 Symbol	条件 Conditions	定格値	単位 Unit		
			Max. Rated Value			
平均整流電流 Average Rectified Output Current	$I_{O(AV)}$	商用周波数 180° 通電 Half Sine Wave	$T_c = 96^\circ\text{C}$ 80	A		
実効順電流 RMS Forward Current	$I_{F(RMS)}$		125	A		
サージ順電流 Surge Forward Current	I_{FSM}	50Hz正弦半波, 1サイクル, 非くり返し Half Sine Wave, 1Pulse, Non-Repetitive	1600	A		
動作接合温度範囲 Operating Junction Temperature Range	T_{jw}		- 40 ~ + 125	°C		
保存温度範囲 Storage Temperature Range	T_{stg}		- 40 ~ + 125	°C		
締付トルク Mounting Torque	ベース部 Mounting	F	ジョイントコンパウンド塗布 Greased	M4	1.2 ~ 1.6	N·m
	主端子部 Terminal			M4	1.2 ~ 1.6	N·m

■ 電気的特性 Electrical Characteristics

項目 Parameter	記号 Symbol	条件 Conditions	特性値 (最大) Maximum Value	単位 Unit
ピーク逆電流 Peak Reverse Current	I_{RM}	$T_j = 25^\circ\text{C}$, $V_{RM} = V_{RRM}$	80	mA
ピーク順電圧 Peak Forward Voltage	V_{FM}	$T_j = 25^\circ\text{C}$, $I_{FM} = 80\text{A}$	0.52	V
熱抵抗 Thermal Resistance	$R_{th(j-c)}$	接合部 - ケース間 Junction to Case	0.46	°C/W
接触熱抵抗 Thermal Resistance	$R_{th(c-f)}$	ケース - フィン間 (トータル) ジョイントコンパウンド塗布 Case to Fin, Total, Greased	0.12	°C/W

質量... 約65g

Approximate Weight

☆導電性のグリースのご使用を推奨します。

We recommend the use of the electrical conductive grease.

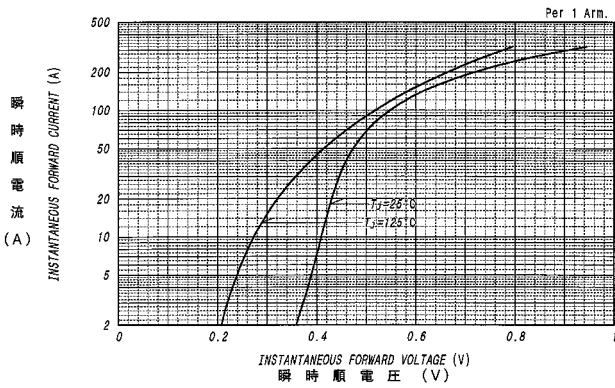
☆並列使用の場合、各アームの電流のバランスに配慮してください。

In case of parallel use, consider in balance of the current of each arms.

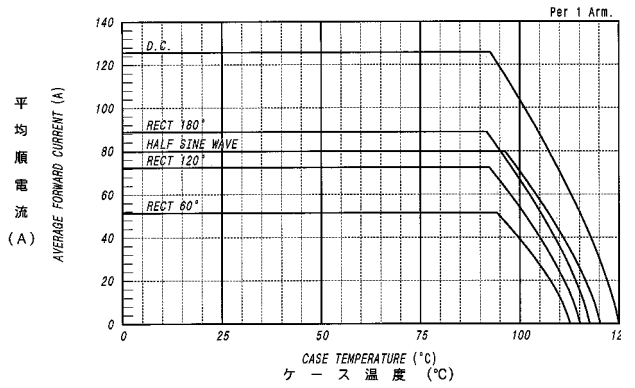
*1: 1アーム当りの値 Value Per 1 Arm.

*2: Pulse Width $\leq 1\mu\text{s}$, Duty $\leq 1/50$

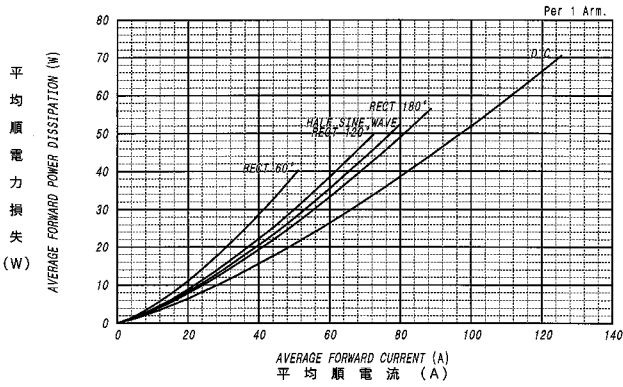
順電圧特性
FORWARD CURRENT VS. VOLTAGE



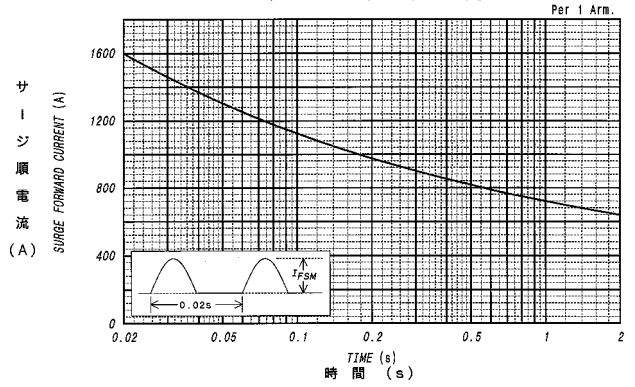
平均順電流 - ケース温度定格
AVERAGE FORWARD CURRENT VS. CASE TEMPERATURE



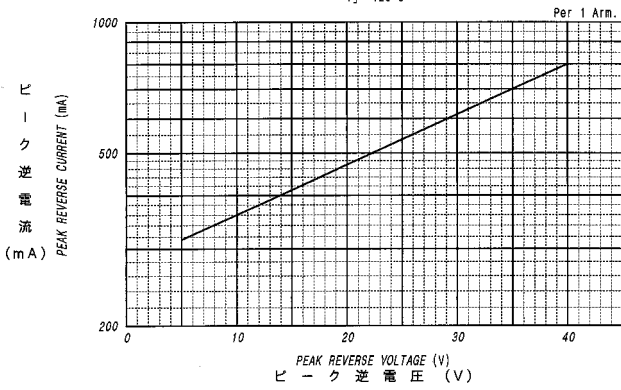
平均順電力損失特性
AVERAGE FORWARD POWER DISSIPATION



サージ順電流定格
SURGE CURRENT RATINGS



ピーク逆電流 - ピーク逆電圧特性
PEAK REVERSE CURRENT VS. PEAK REVERSE VOLTAGE



平均逆電力損失
AVERAGE REVERSE POWER DISSIPATION

